

Excel（エクセル）： 図のリンク貼り付けとカメラ機能

エクセルの列幅は、一つの値しか設定できないので、シート内で列幅の異なる表を上下に並べて表示することは基本的にできません。

ただし、列幅の異なる表を「**図**」として利用することで可能となります。

クイックアクセスツールバーをカスタマイズする。

右図のように「カメラ」アイコンを設定する



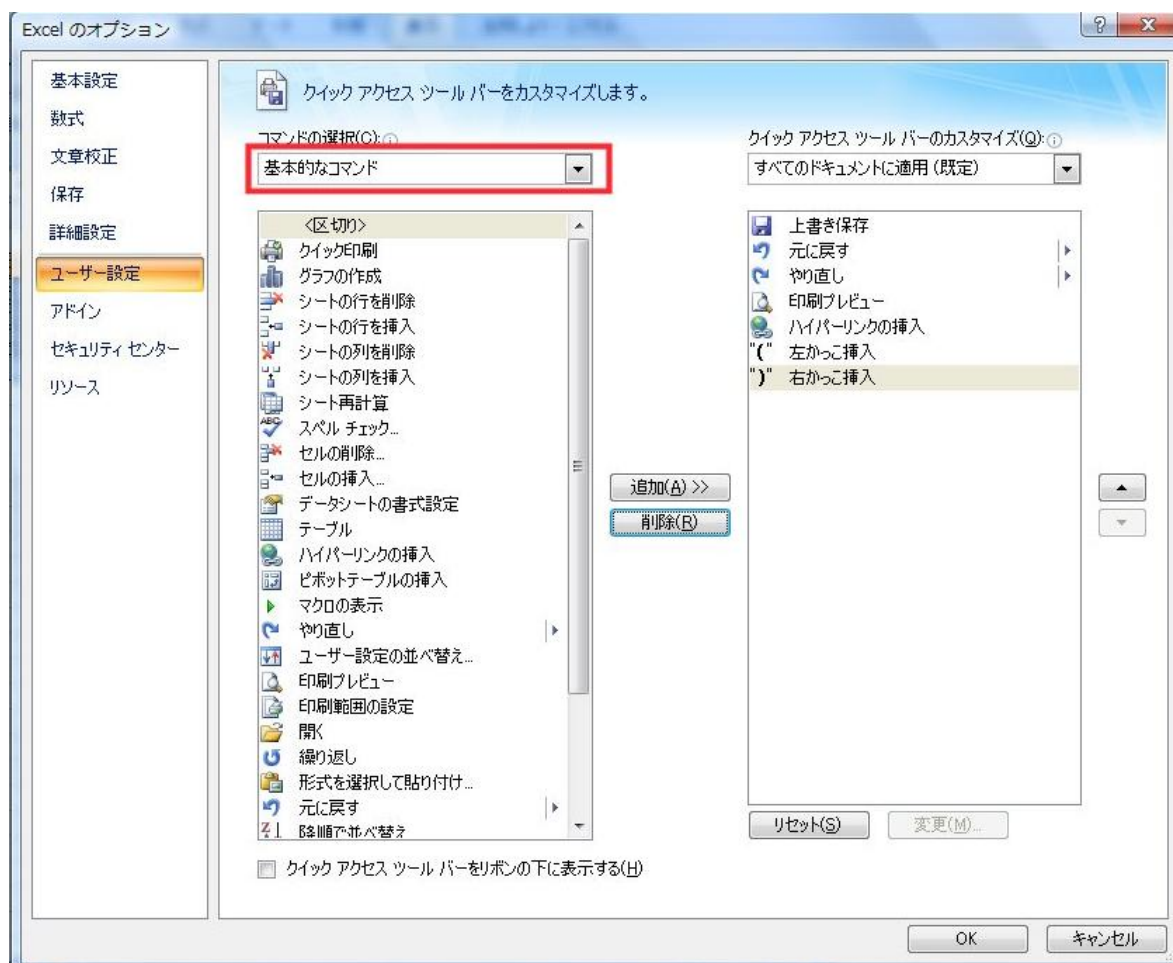
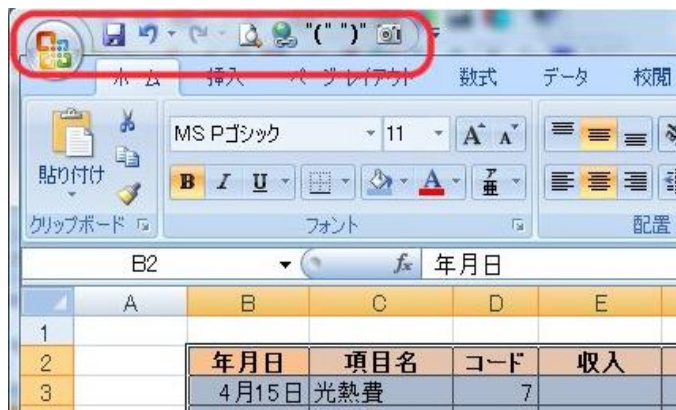
Office ボタンをクリック



Excel のオプションをクリック

ユーザー設定をクリック

Excel のオプション画面

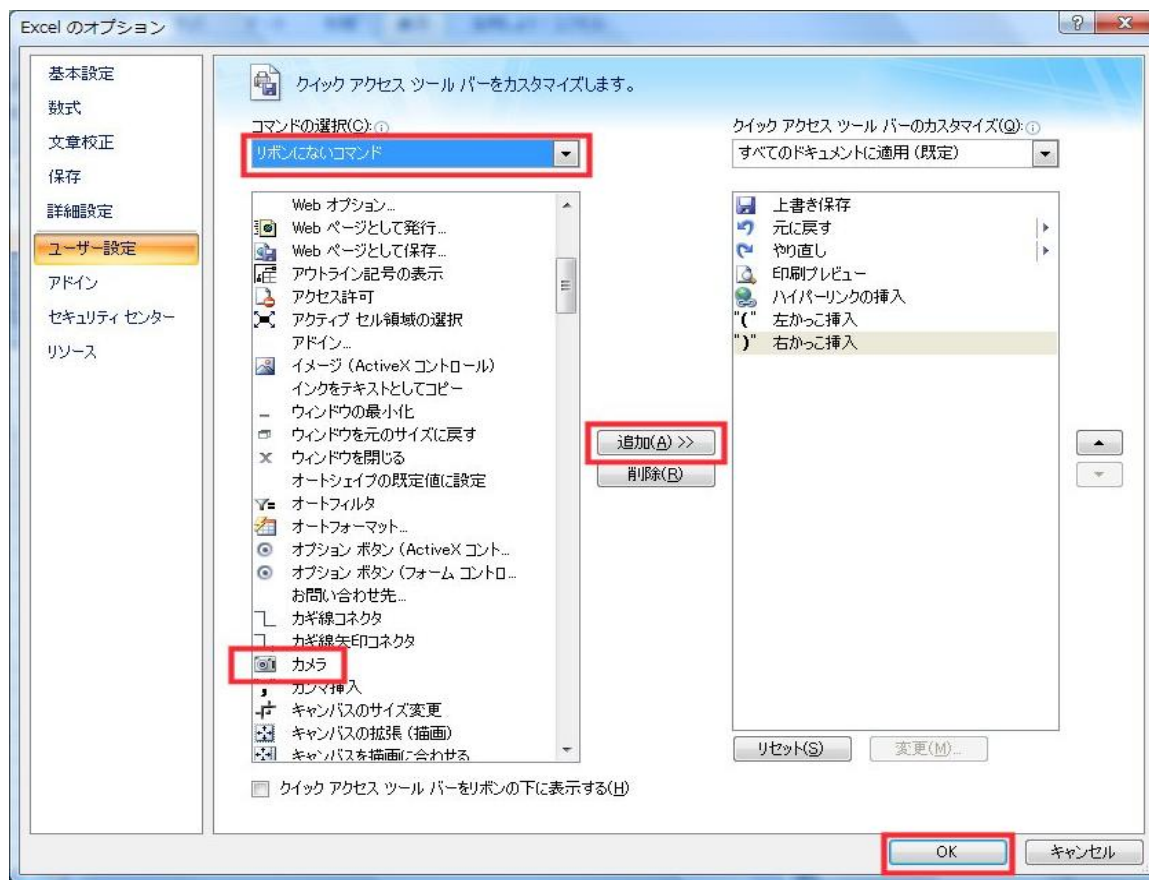


基本的なコマンド ▼クリック

リボンにないコマンド を選択 クリック

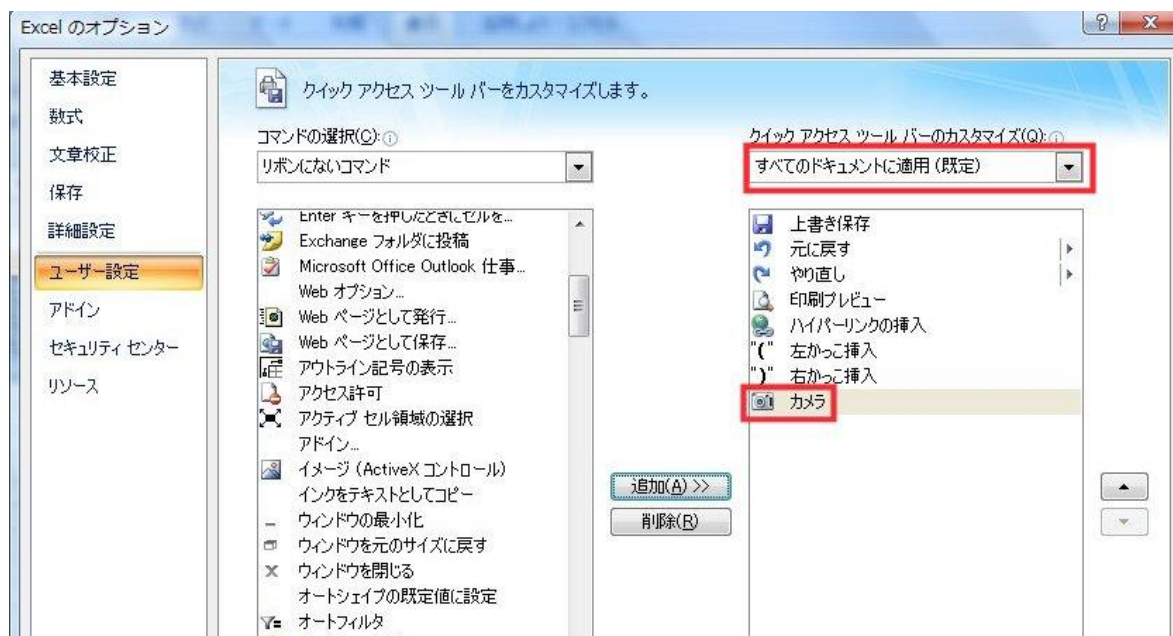
「カメラ」選択 クリック 追加(A)>> クリック

OK クリック

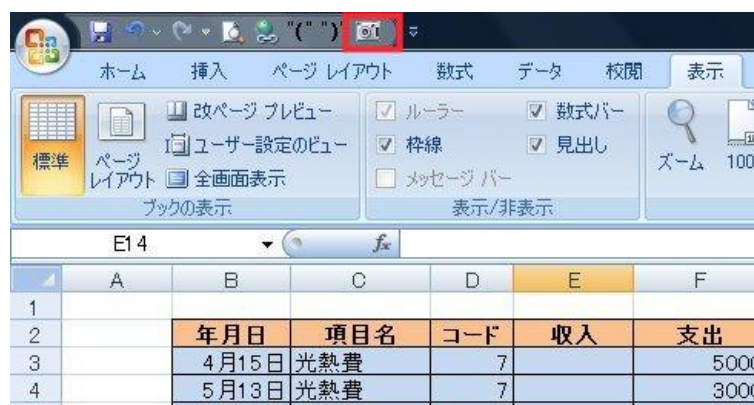


クイックアクセスツールバーのカスタマイズ

カメラ 追加 、 すべてのドキュメントに適用(既定)を選択、 OK クリック



クイックアクセスツールバーに「カメラ」追加される



異なるセル幅の表を上下に配置する方法

(Sheet1 表作成)

	A	B	C	D	E	F	G	H	I	J
1										
2		年月日	項目名	コード	収入	支出				
3		4月15日	光熱費	7		5000				
4		5月13日	光熱費	7		3000				

(Sheet2 表作成)

	A	B	C	D	E	F	G	H	I
1									
2		年月日	項目名	コード	収入	支出	収支	適用	
3		4月15日	光熱費	7		5000		ガス料金	
4		5月13日	光熱費	7		3000		水道料金	
5		5月14日	光熱費	7		5000		ガス料金	
6			合計		0	13000	-13000		

セル幅の異なる表が準備できたら、

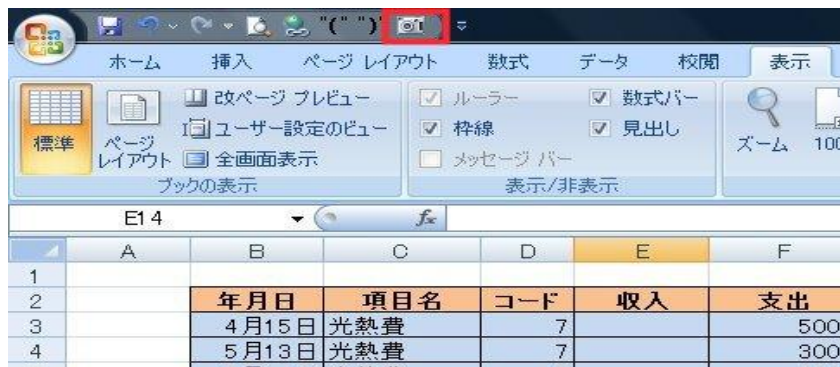
Sheet2 表を Sheet1 の Sheet1 表の下に貼り付けるのである。

その方法は、

	A	B	C	D	E	F	G	H	I
1									
2		年月日	項目名	コード	収入	支出	収支	適用	
3		4月15日	光熱費	7		5000		ガス料金	
4		5月13日	光熱費	7		3000		水道料金	
5		5月14日	光熱費	7		5000		ガス料金	
6			合計		0	13000	-13000		
7									
8									
9									
10									
11									

Sheet2 見出しをクリック

Sheet2 表の範囲 B2:H6 を選択



クイックアクセスツールバーの「カメラ」をクリック

マウスポインターが「+」に変わる。

次に Sheet1 見出しをクリック

(Sheet1 表)

Sheet2 表を貼り付けたい位置をクリック

セル幅の異なる Sheet2 表が Sheet1 に貼りつけられた。

[完成表] Sheet2 表のデータを変更すると、リンクしている完成表の Sheet2 表も連動し変更される。

	A	B	C	D	E	F	G	H	I	J
1										
2		月日	適用			領収書No	収入金額	支払金額	差引残高	
3		1月7日		予算配分額			60,000		60,000	
4		1月10日	図書費	研究誌		3		7,500	52,500	
5		1月15日	図書費	送料		24		120	52,380	
6										
7										
8		貼り付けたい位置をクリック								
9										
10		年月日	項目名	コード	収入	支出	収支	適用		
11		4月15日	光熱費	7		5000		ガス料金		
12		5月13日	光熱費	7		3000		水道料金		
13		5月14日	光熱費	7		5000		ガス料金		
14			合計		0	13000	-13000			
15										
16										
17		セル幅の異なるSheet2表が、Sheet1に貼り付けられた。								
18										
19										