

みやじまおもてさんどう いしどおりい
宮島表参道の石鳥居について

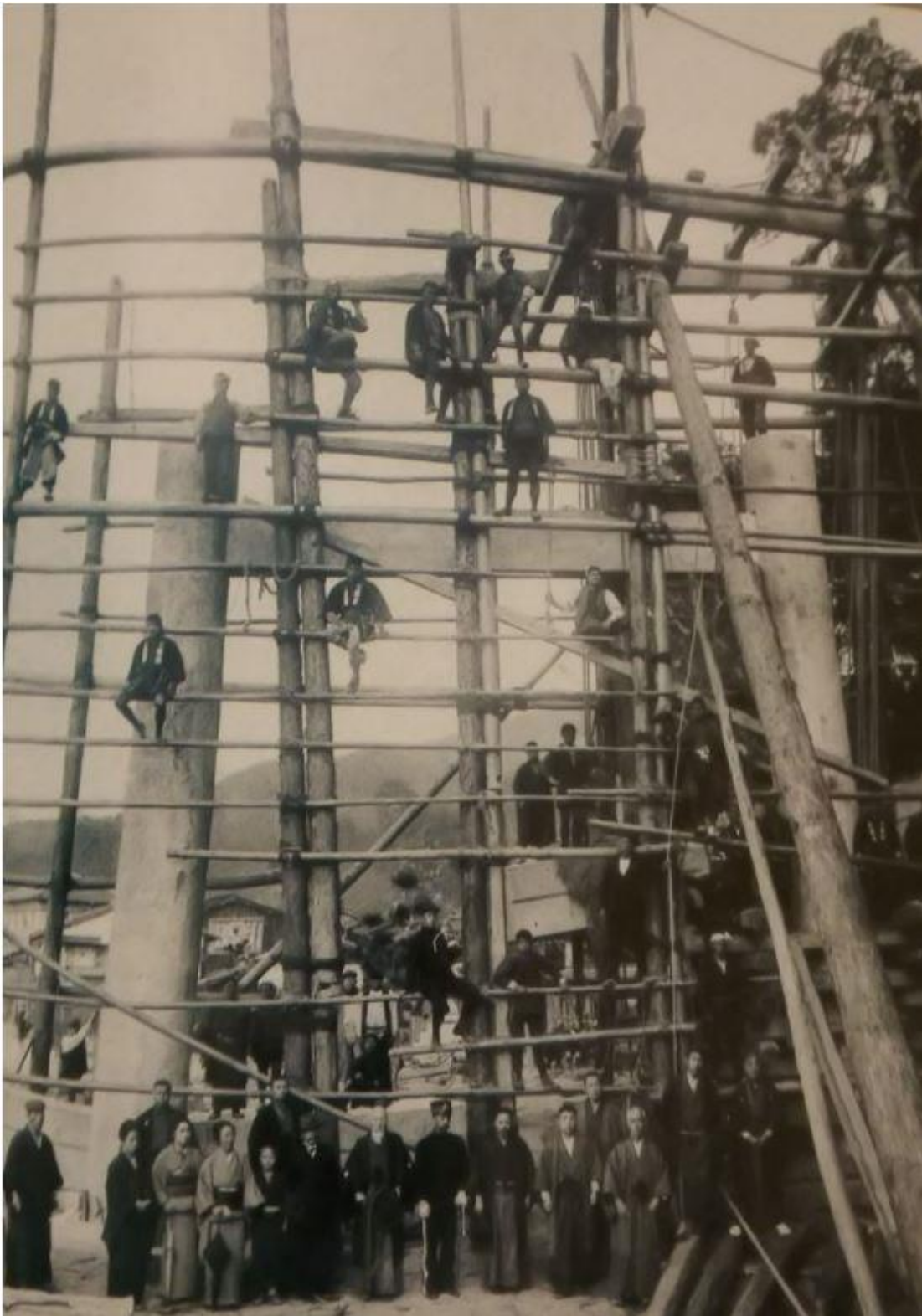
⇒ [お主サイトトップページ](#)

栈橋から巖島神社方面に歩いて宮島表参道商店街をぬけるとすぐに石鳥居があります。



明治 38 年（1905 年）4 月 6 日に完成！！

高さ 9.7m 幅 4 m 山口県周防大島の石材が使われています。



当時の工事風景

鳥居をくぐる時は、神社へ向かって一礼をし石鳥居の中央を通らず両端を通りましょう。※中央は神の通り道とされています。